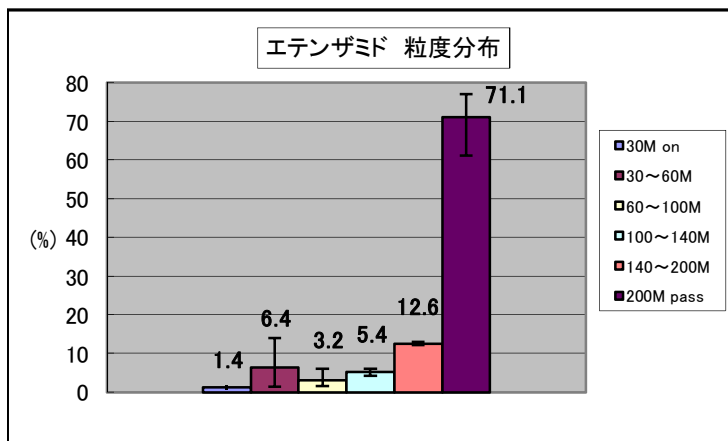


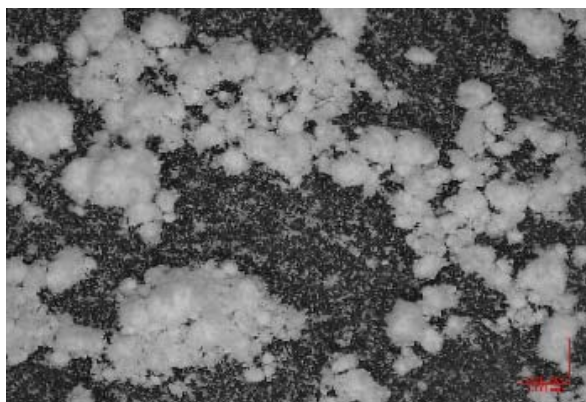
# エテンザミド「ヨシダ」の物性について

2008年12月作成  
吉田製薬株式会社  
業務本部 学術部

試験項目	Lot.No.			Ave.	
	707696	008044	209396		
安息角(度)	51	52	50	51	
かさ密度(g/mL)	0.23	0.23	0.18	0.22	
タップ密度(g/mL)	0.39	0.38	0.29	0.35	
粒度分布	500 $\mu$ m on	1.6	0.7	1.8	1.4
	250~500 $\mu$ m	1.5	3.5	14.1	6.4
	150~250 $\mu$ m	1.6	1.8	6.1	3.2
	106~150 $\mu$ m	5.8	6.0	4.2	5.4
	75~106 $\mu$ m	12.2	13.1	12.5	12.6
	75 $\mu$ m pass	77.1	74.9	61.2	71.1



倍率 × 1



倍率 × 30