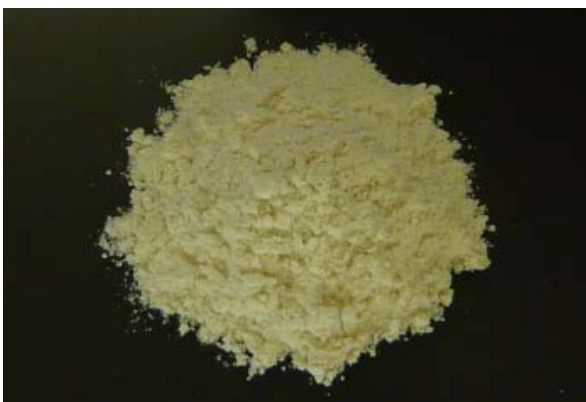
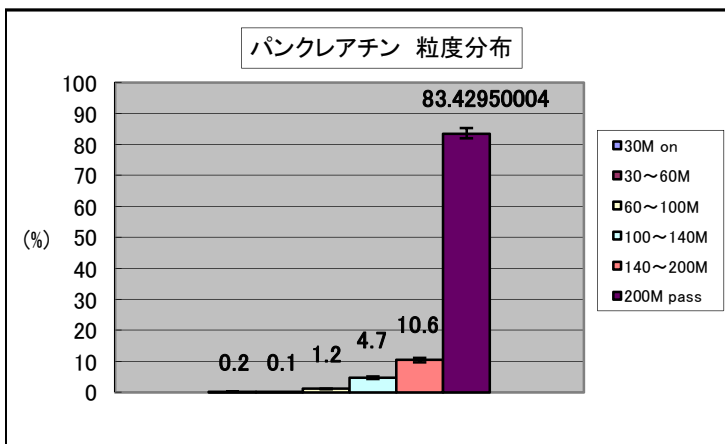


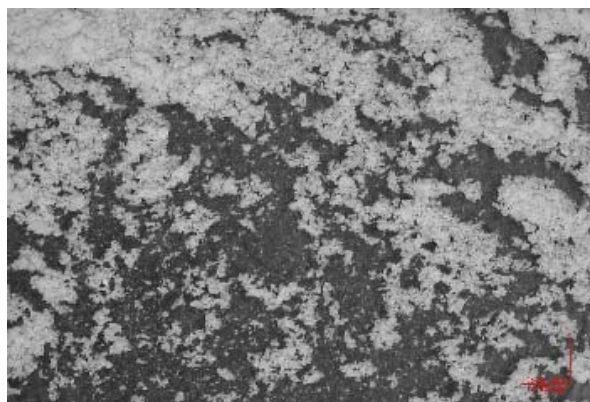
# パンクレアチン「ヨシダ」の物性について

2008年12月作成  
吉田製薬株式会社  
業務本部 学術部

試験項目	Lot.No.			Ave.	
	707702	007915	108229		
安息角(度)	46	47	50	48	
かさ密度(g/mL)	0.62	0.61	0.61	0.61	
タップ密度(g/mL)	0.81	0.80	0.80	0.80	
粒度分布	500 $\mu$ m on	0.2	0.1	0.2	0.2
	250~500 $\mu$ m	0.1	0.1	0.1	0.1
	150~250 $\mu$ m	1.3	1.0	1.2	1.2
	106~150 $\mu$ m	4.6	4.4	5.2	4.7
	75~106 $\mu$ m	11.1	9.6	11.2	10.6
	75 $\mu$ m pass	82.8	85.4	82.2	83.4



倍率 × 1



倍率 × 30