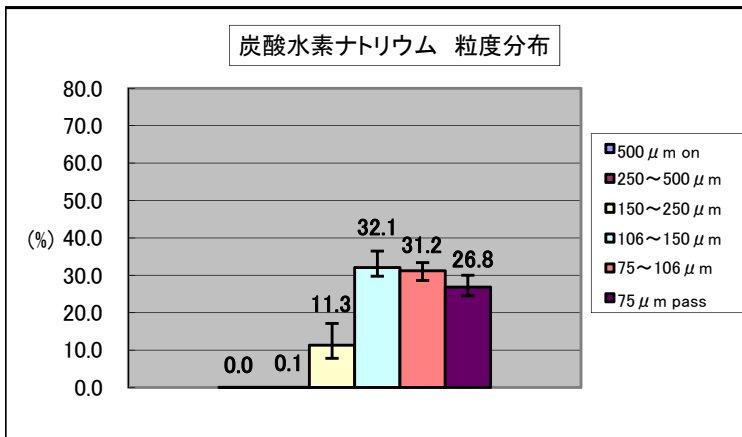


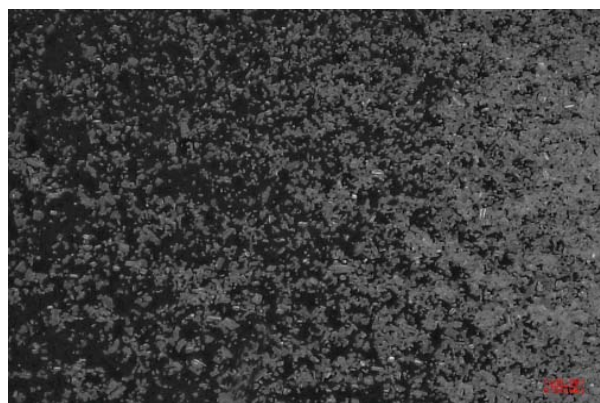
# 炭酸水素ナトリウム「ヨシダ」(末)の物性について

2008年12月作成  
吉田製薬株式会社

試験項目	Lot.No.			Ave.
	207240	307343	507529	
安息角(度)	41	38	39	39
かさ密度(g/mL)	1.02	1.08	1.06	1.05
タップ密度(g/mL)	1.14	1.19	1.20	1.17
粒度分布	500 $\mu$ m on	0.0	0.0	0.0
	250~500 $\mu$ m	0.1	0.1	0.1
	150~250 $\mu$ m	17.1	7.8	9.0
	106~150 $\mu$ m	30.0	29.8	36.4
	75~106 $\mu$ m	28.6	33.4	31.6
	75 $\mu$ m pass	26.0	30.0	24.5



倍率  $\times$  1



倍率  $\times$  30