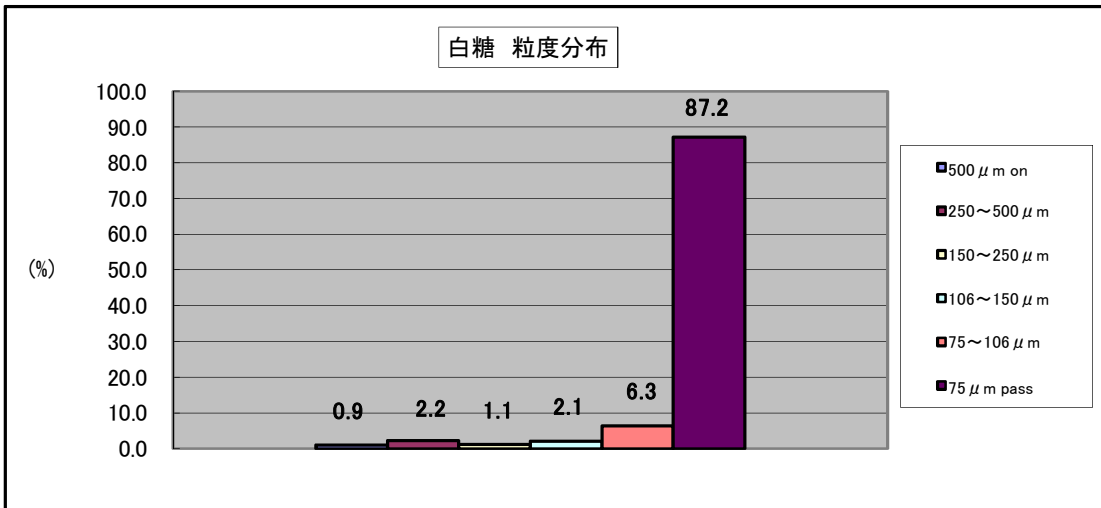


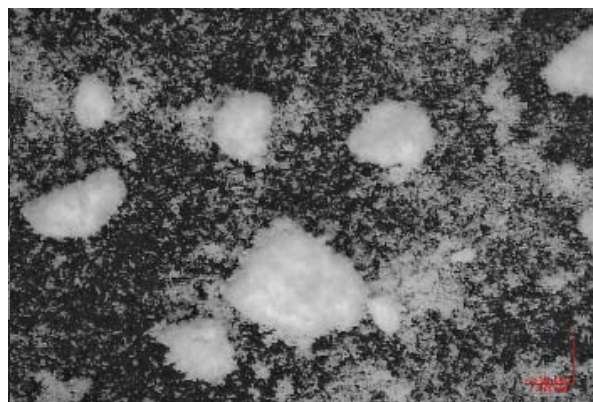
# 白糖の物性について

2020年4月作成  
吉田製薬株式会社  
業務本部 学術部

試験項目	分析一例	
安息角(度)	48	
かさ密度(g/mL)	0.39	
タップ密度(g/mL)	0.56	
粒度分布	500 $\mu$ m on	0.9
	250~500 $\mu$ m	2.2
	150~250 $\mu$ m	1.1
	106~150 $\mu$ m	2.1
	75~106 $\mu$ m	6.3
	75 $\mu$ m pass	87.2



倍率 × 1



倍率 × 30